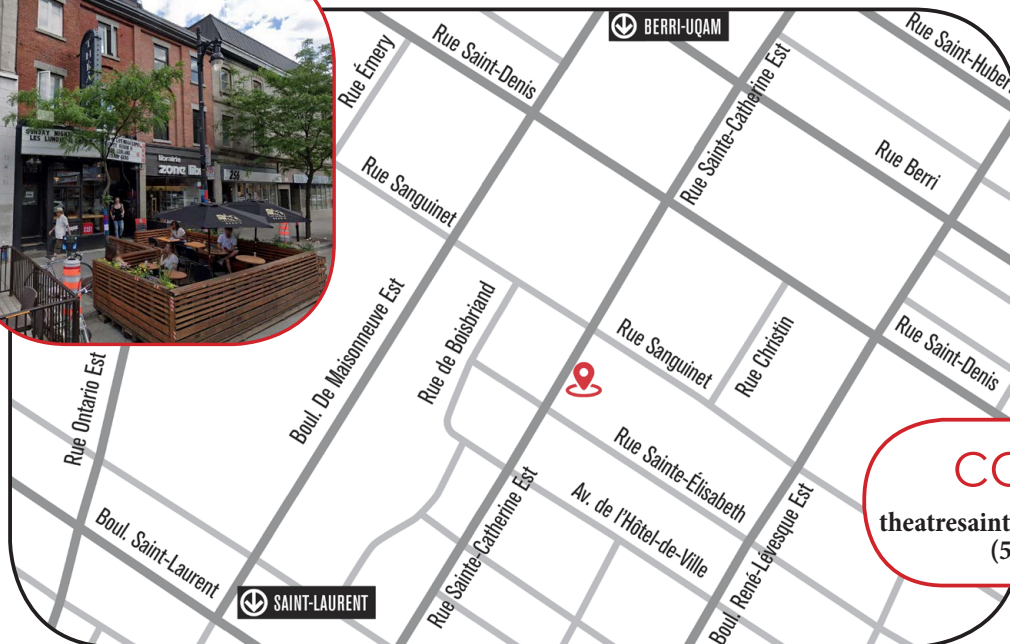


THÉÂTRE SAINTE-CATHERINE

CAFÉ - BAR



CONTACT

theatresaintecatherine@gmail.com
(514) 284 3939

ACCESSIBILITÉ

• Adresse :

264 rue Sainte-Catherine Est Montreal H2X 1L4



• Transports en commun :

Métro Berri-UQAM (lignes orange, verte et jaune) + nombreux bus.

• **Accès pour personne à mobilité réduite :** entrée au niveau de la rue et rampe installable à tout moment, sur simple demande. Cependant, les toilettes ne sont pas adaptées aux usagers à mobilité réduite, car elles sont étroites et ne disposent pas de barre de maintien.

SERVICES

- Salle climatisée
- Internet sans fil (WI-FI)
- Service de billetterie
- Technicien audio visuel
- Bar et café
- Permis d'alcool
- Service de traiteur
- Menu à options : végétarienne, végétalienne, sans gluten et sans lactose

SALLE

• Scène surélevée

Largeur : 13' (3.96m)

Profondeur : 8' (2.44m) + 4' (1.22m) derrière le rideau

Hauteur : 2'2" (0.66m)

Plancher en bois / 2 rideaux de scène noirs

• Plafond

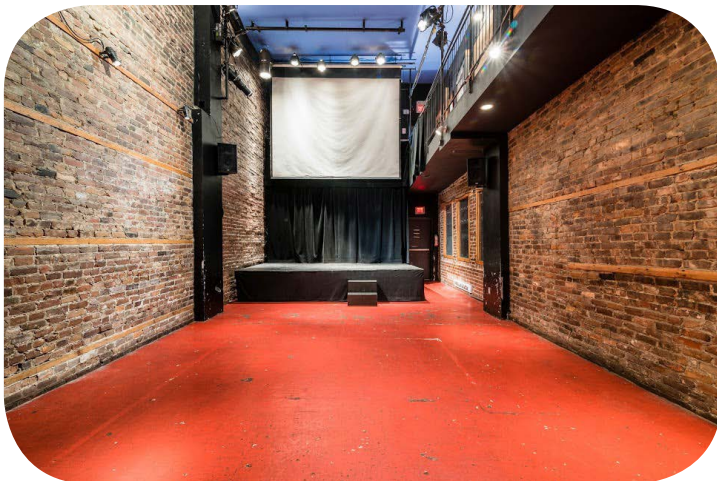
Hauteur : 21' (6.40m)

Scène au plafond : 18'9 (5.72m)

Scène au point d'accrochage : 17"10' (5.44m)

• **Loges :** Situées au 2e étage, elles ont leur propre entrée privée et sont équipées de toilettes, chaises, penderie, tables et miroir.

• **Capacité :** 100 personnes assises ou 130 debout



DISPOSITIONS DE SALLE

• **Types d'événements :** activité scolaire, cocktail-dînatoire, colloque, conférence, congrès, cours divers, dîner d'affaires, événements corporatifs, événements spéciaux, exposition, fête / anniversaire, fête d'enfants, formation, mariage, party de bureau, party des fêtes, réunion / assemblée, réunion corporative, séminaire, soirée bénéfice, spectacle / concerts, 5 à 7.

• Selon votre événement, choisissez avec nous l'une de nos **11 configurations** (ci-après) :



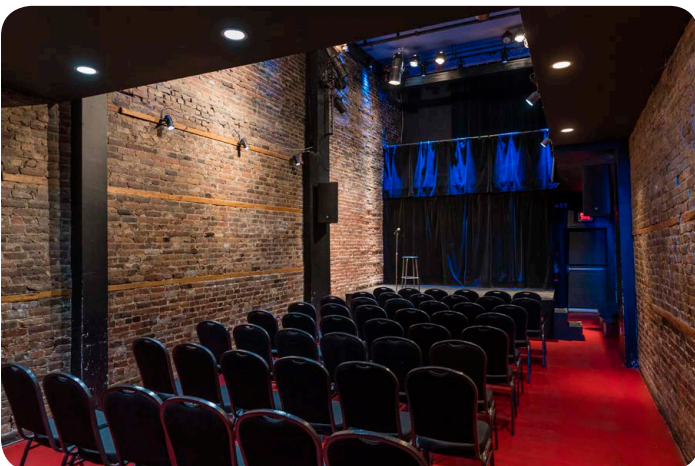
COMEDY #1

• **Capacité (84) :**
74 places + 10 en mezzanine



COMEDY #2

• **Capacité (58) :**
48 places + 10 en mezzanine



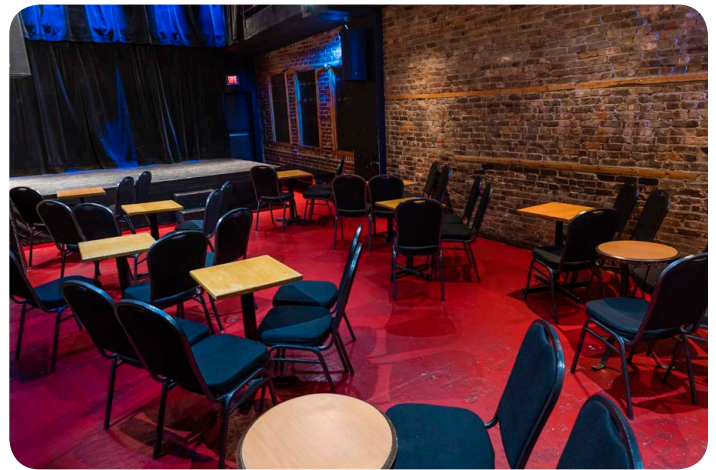


THÉÂTRE

- **Capacité (58) :**
48 places + 10 en mezzanine

CABARET

- **Capacité (36 à 48) :**
36 à 48 places + 10 en mezzanine



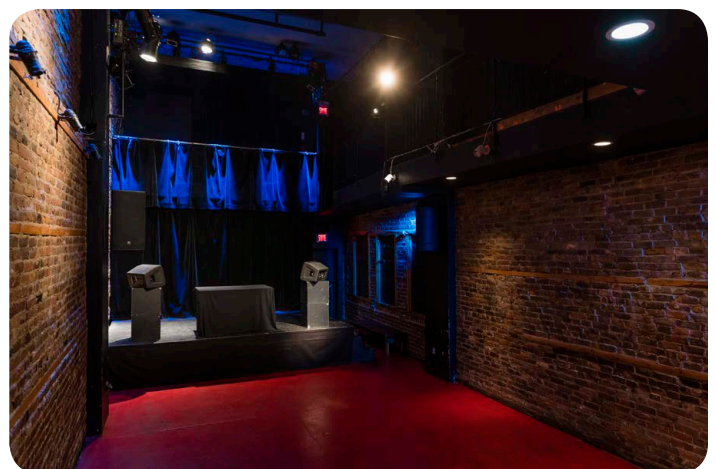
CINÉMA

- **Capacité (98) :**
88 places + 10 en mezzanine



DJ - LOUNGE

- **Capacité (130) :**
Dancefloor



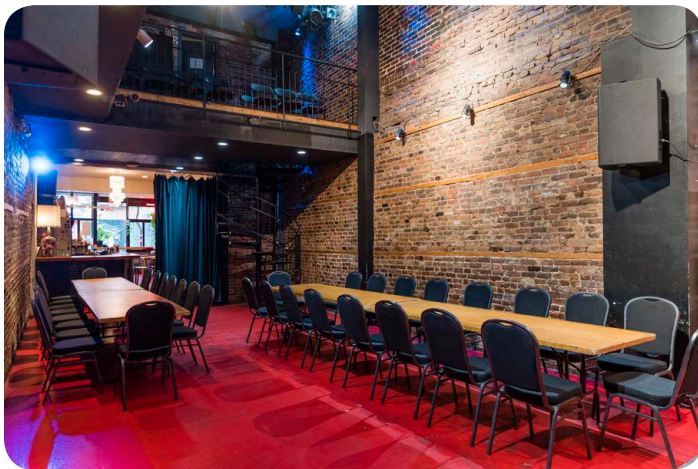


CONFÉRENCE

- **Capacité (54) :**
Grande table sur la scène avec écran
44 places + 10 en mezzanine

CAFÉ

- **Capacité (42) :**
42 places

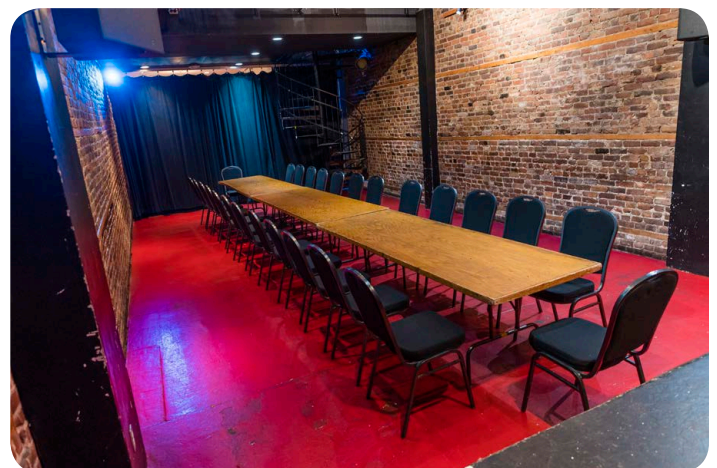


SOUPER #1

- **Capacité (36) :**
36 places

SOUPER #2

- **Capacité (26) :**
26 places



MATÉRIEL TECHNIQUE

ORDINATEUR DE RÉGIE

Processeur AMD Ryzen 3 2200G
Radeon Vega Graphics 3.50GHz
Ram 8.00 Go

ÉCLAIRAGE

• Console

QuickQ 20 Digital Lighting Console

• Dimmers

2x Data Stream 4 universal DMX-512 optical splitter
2x Leprecon ULD-340 twist lock 4 channel dimmer pack
4x Chauvet 4 channel DMX dimmer pack
1x Leprecon LD-360 MPX 6ch dimmer pack

• Projecteurs de scène

7x Chauvet COLORado 1-Quad IP65 RGBW LED Wash Light
8x Ovation F-55FC RGBAL LED (3") inkie Fresnel
8x ETC Source Four Par
6x Strand SL Leko Lite 23-50° Variable Beam Angle Ellipsoidal
2x ETC Source Four Jr Zoom 25-50° Ellipsoidal
4x Altman 1KL6-20 40°
8x fresnels (2 with barn doors)
10x Altman Micro Ellipse

AUDIO

• Système de sonorisation

2x JBL AM5212/66 2 way tops (mains)
2x JBL AC18/95 2 way tops (mezzanine delays)
1x JBL EON610 2 way self-powered top (bar delay)
1x JBL SRX828SP Dual 18» Self-Powered Sub
1x Crown XTI4002 Two-channel 1200W Power Amplifier
1x Crown XTI1002 Two-channel 500W Power Amplifier

• Scène

2x JBL PRX710 2 way self-powered
2x FBT jolly 15 a 2 way self-powered

• Régie

Soundcraft SI Impact Digital Audio Console
Soundcraft Mini Stagebox 32 (3U) with MADI/USB Card

• Micros

6x Shure SM58
1x Sennheiser e902

• DIs - 2x Radial PROD2

• DJ - Numark CDMIX2 dual CD player

VIDÉO

Epson G-7905U WUXGA 3LCD w/ 4K projector with Standard Lens 7000 lumens
Draper Electric Projection Screen 165"(871/2"x140") 16/9 with Electric Hoists



INFOS

Pour toute demande complémentaire, n'hésitez pas à nous contacter :

theatresaintecatherine@gmail.com - (514) 284 3939